

**MODOTTEL
SERI WTE 300 & WTE 320
CDMA**

WINDOWS 2000 & XP

Modottel



Modottel

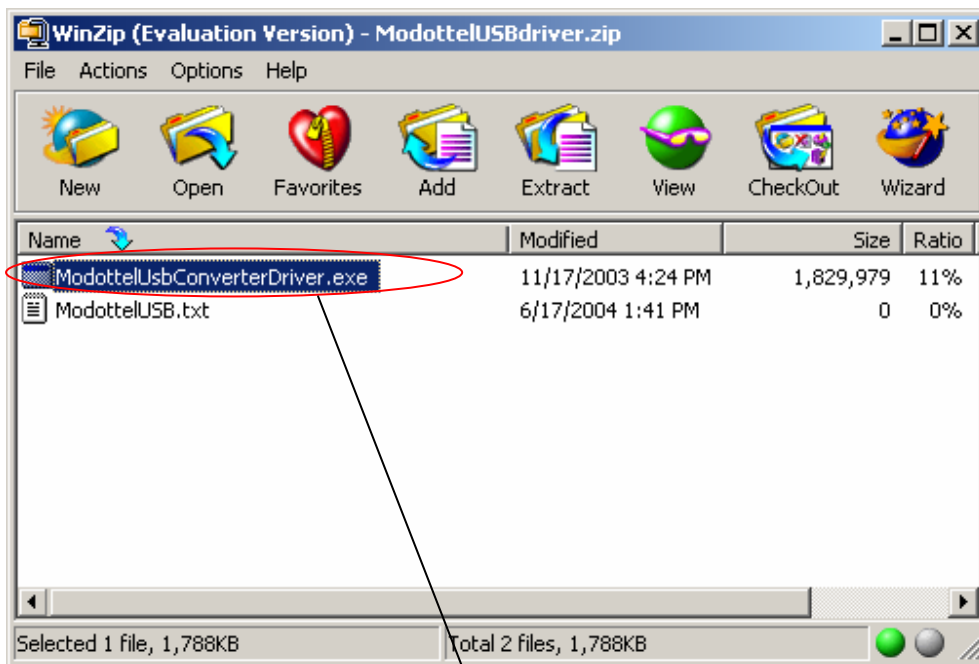


INSTALASI KABEL DATA

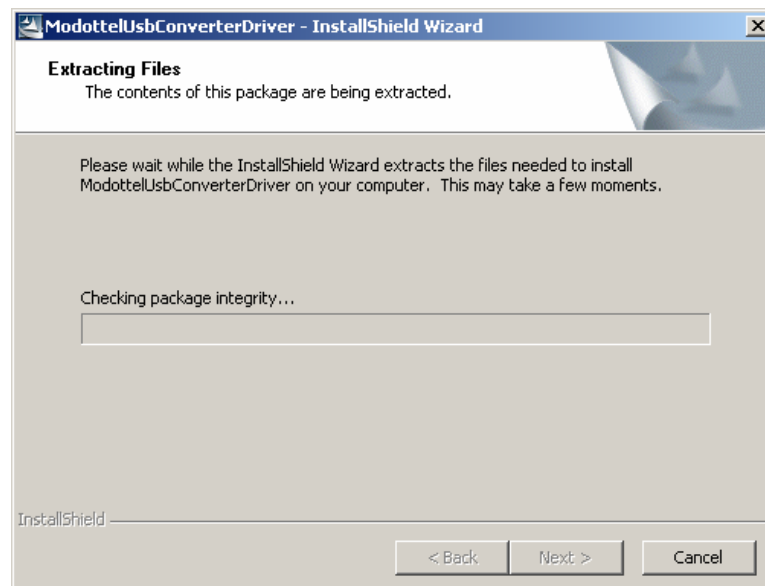
Kabel data yang digunakan untuk handphone Modottel seri W300 & W320 adalah kabel data dengan tipe : NT-USBCM-24.

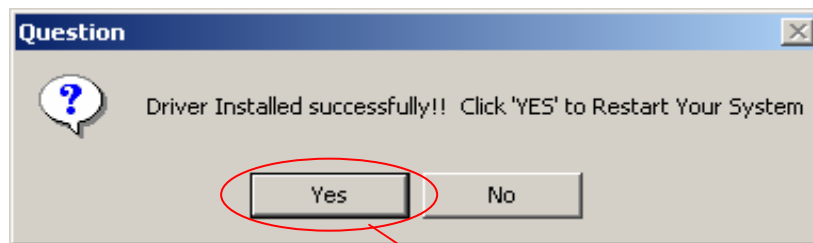
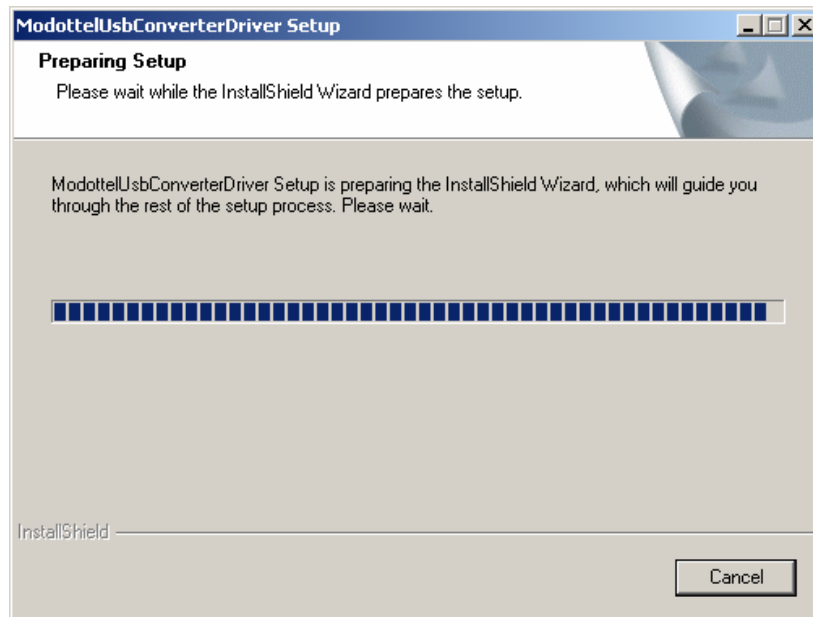
Untuk melakukan instalasi, masukkan CD driver USB modottel kedalam CD-ROM, driver juga dapat di download di Website <http://www.mystarone.com/support/software.html>

File driver usb tersebut adalah modottelusbdriver.zip, kemudian klik pada file tersebut untuk memulai instalasi.



Klik pada file modottelusbconverterdriver.exe





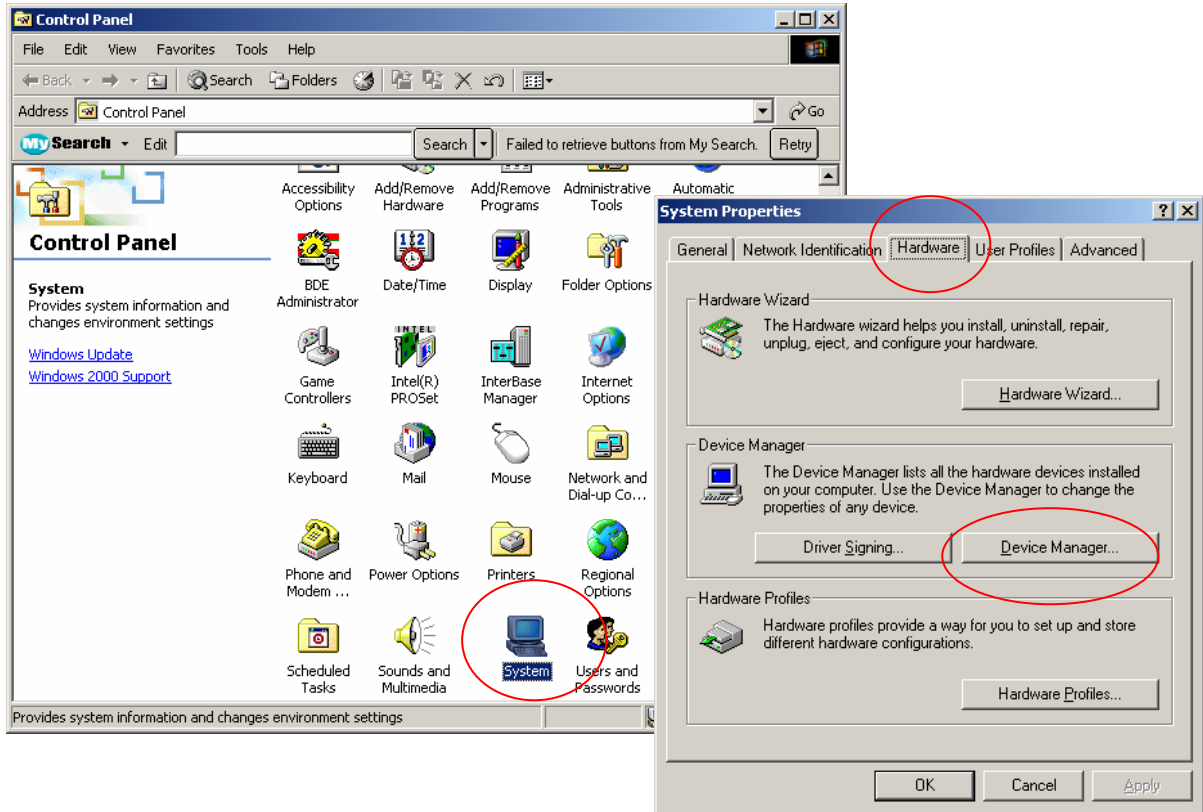
Setelah file selesai di instal ke dalam computer, klik yes untuk merestart komputer anda.

Kemudian sambungkan kabel usb tersebut kedalam port usb komputer anda, komputer akan secara otomatis mengenali kabel usb tersebut.



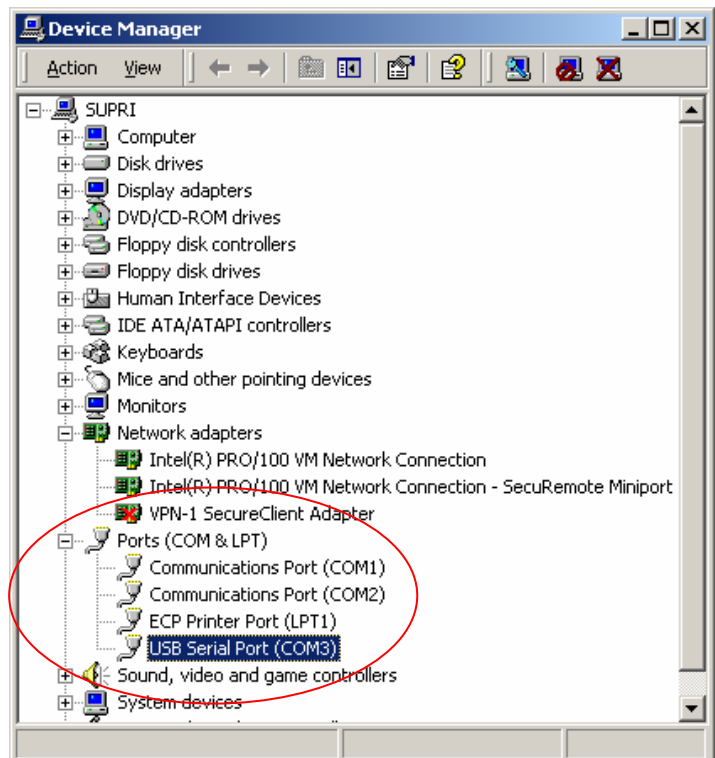
Periksa status alokasi port untuk kabel usb tersebut, dengan :

- Klik **menu start + klik setting + klik control panel**
- Klik icon **system**
- Setelah itu klik **tab hardware + klik tombol device manager**



- Klik ports
- com yang tertera adalah com3

saat ini kabel data tersebut sudah terinstall dengan baik pada komputer anda.



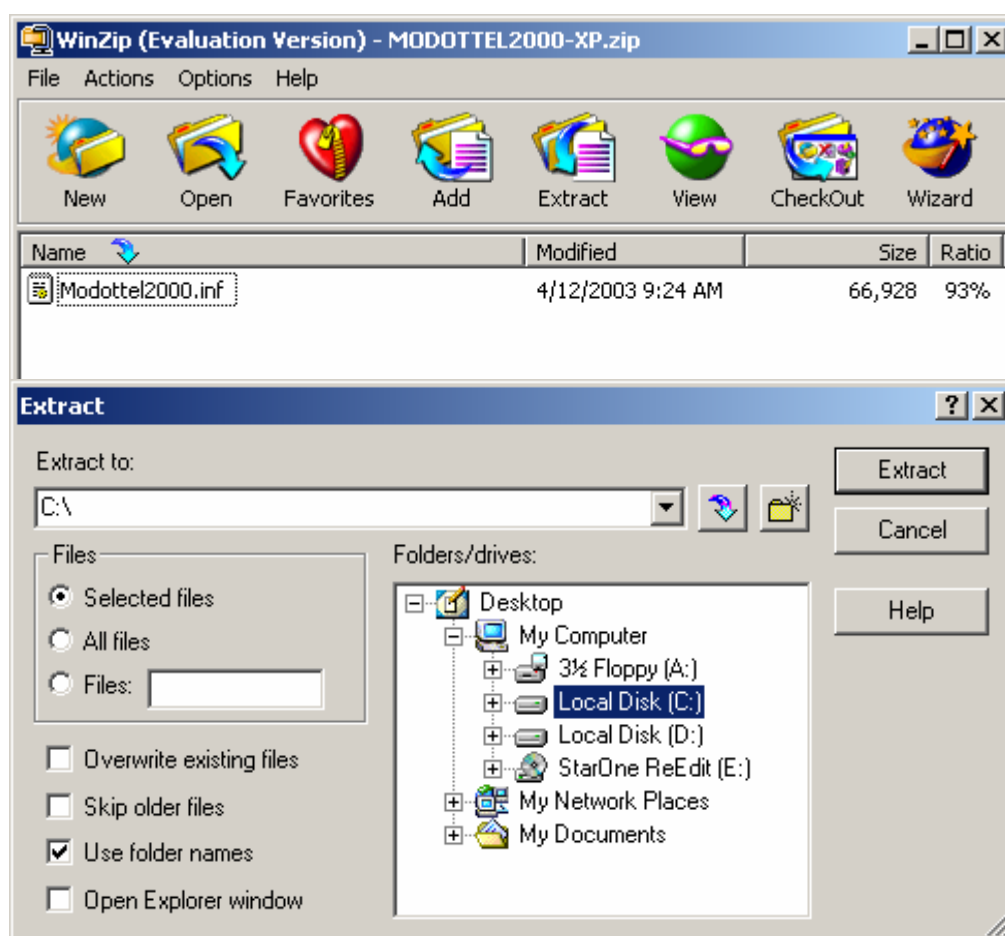
INSTALASI MODEM MODOTTEL

Modottel seri W300 dan W320, sudah dilengkapi dengan hi-speed modem. Untuk melakukan instalasi terhadap modem tersebut :

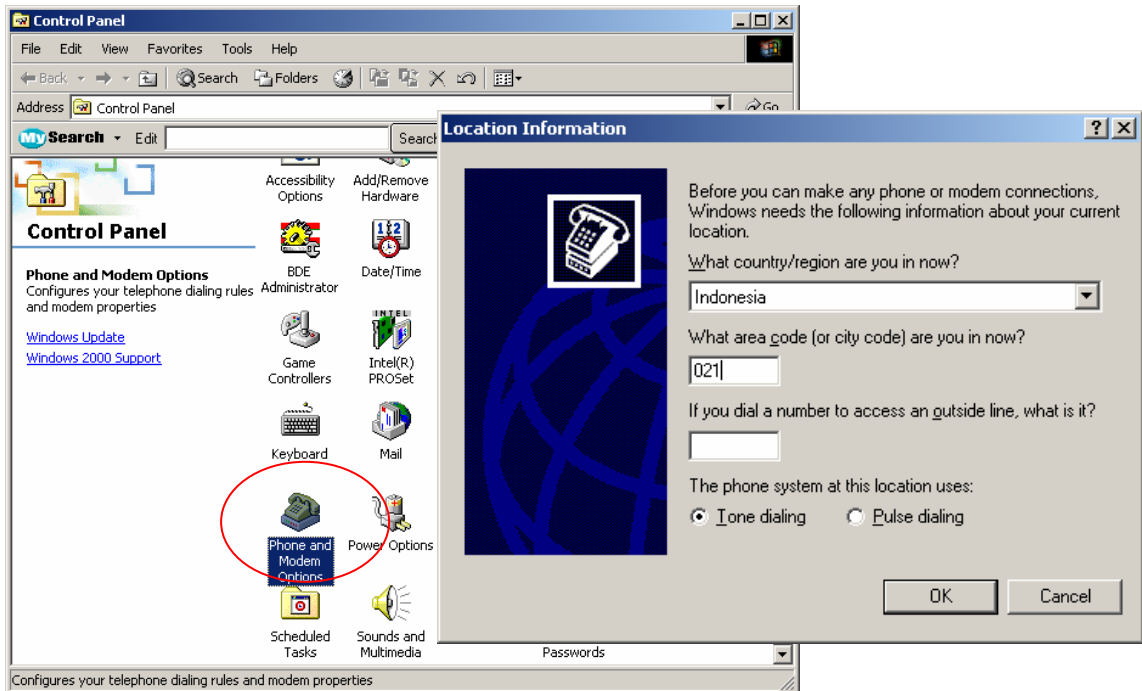
- Masukkan cd driver modem, atau download driver modem dari <http://www.mystarone.com/drivers/modem/MODOTTEL2000-XP.zip>

Kemudian jalan file tersebut :

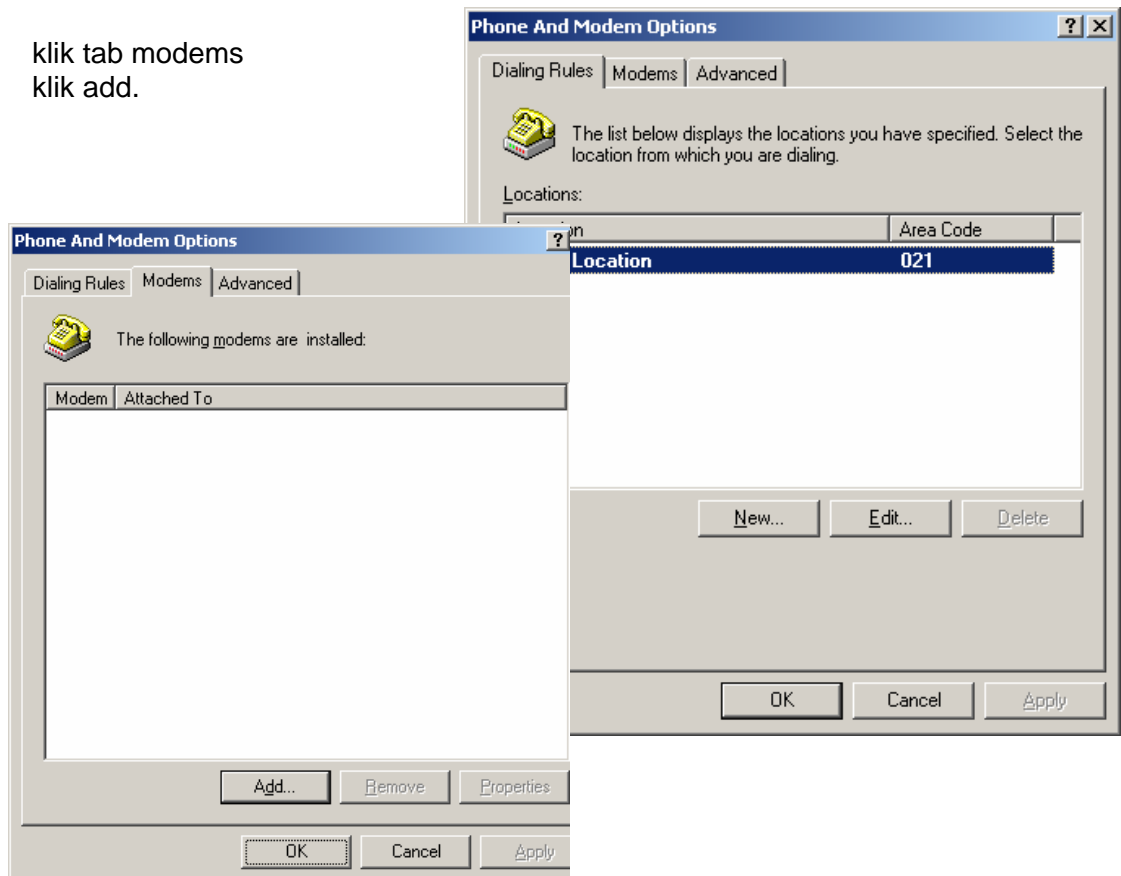
- Klik file tersebut, kemudian klik extract
- Pada field **extract to**: ketik c:\
- Klik tombol extract



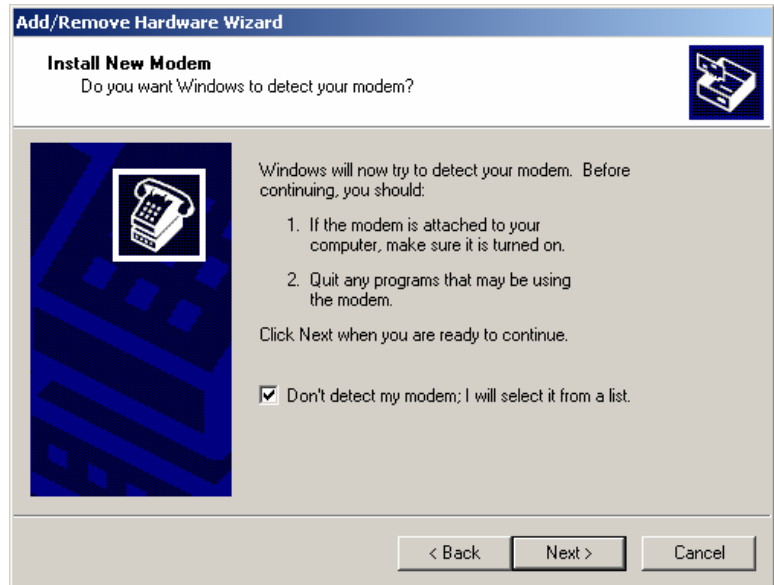
- Kemudian klik start + setting + control panel
- Klik phone & modem setting
- Masukkan kode Negara dan kode wilayah anda.
- Klik ok.



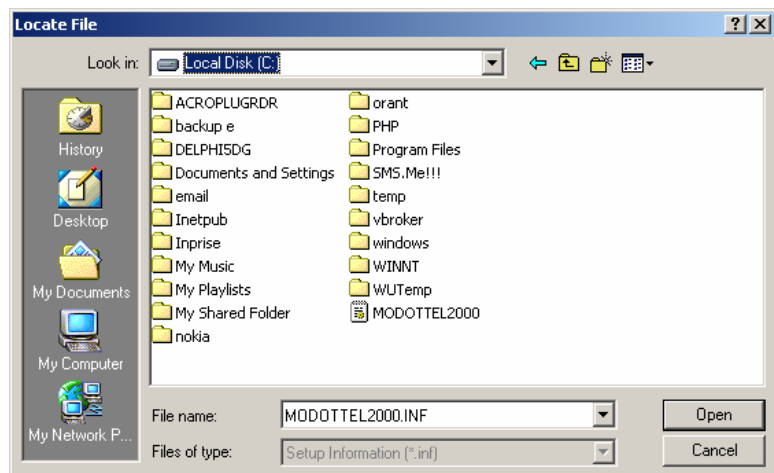
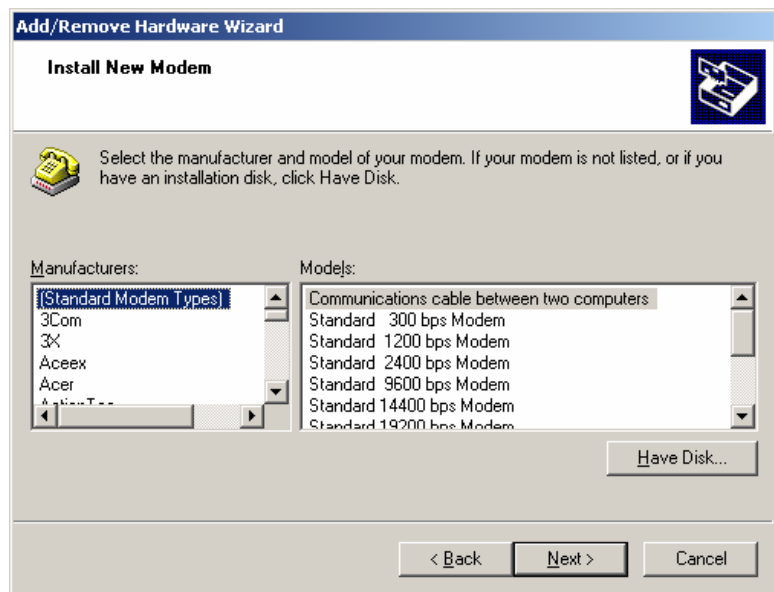
- klik tab modems
- klik add.



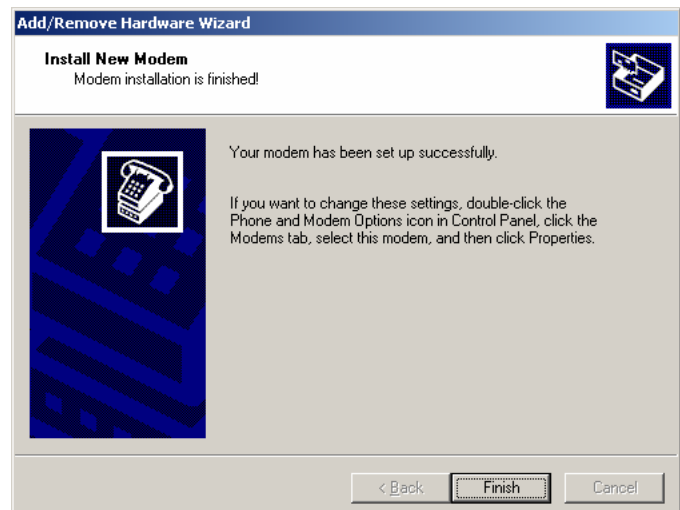
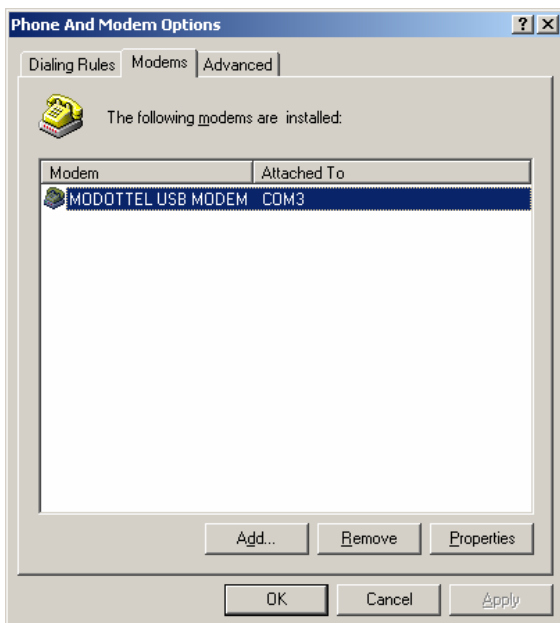
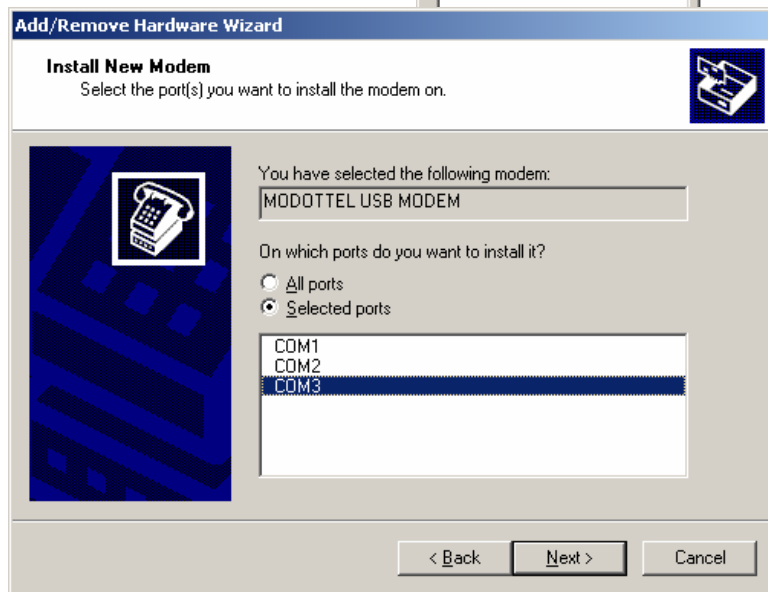
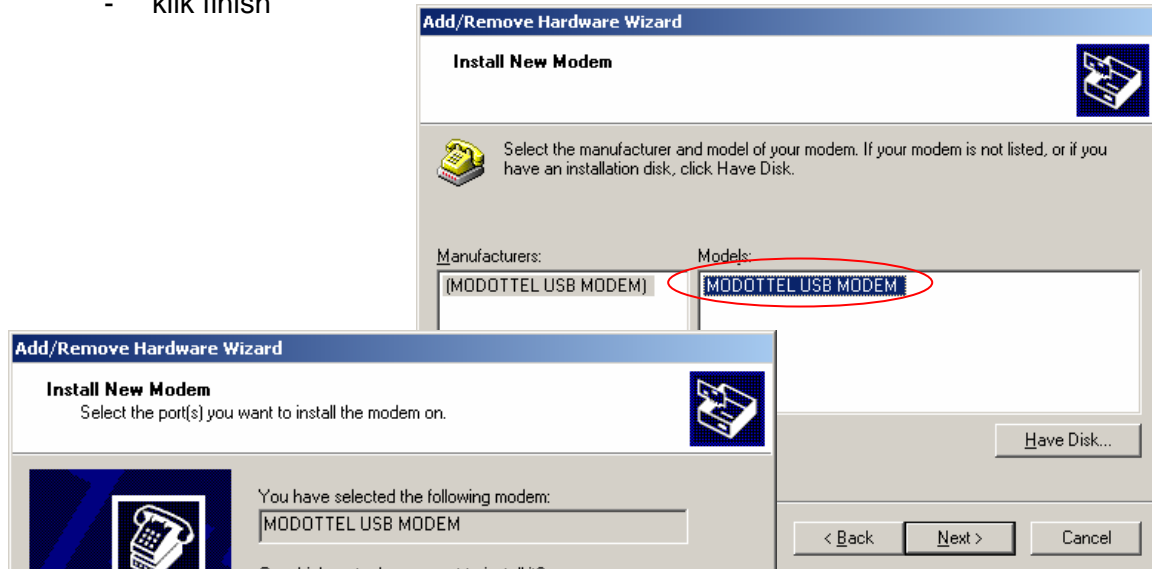
- Klik checkbox pada “don’t detect my modem; I will select it from a list”



- Klik tombol have disk,
- klik browse
- Kemudian pilih file modottel2000.inf
- Kemudian klik open

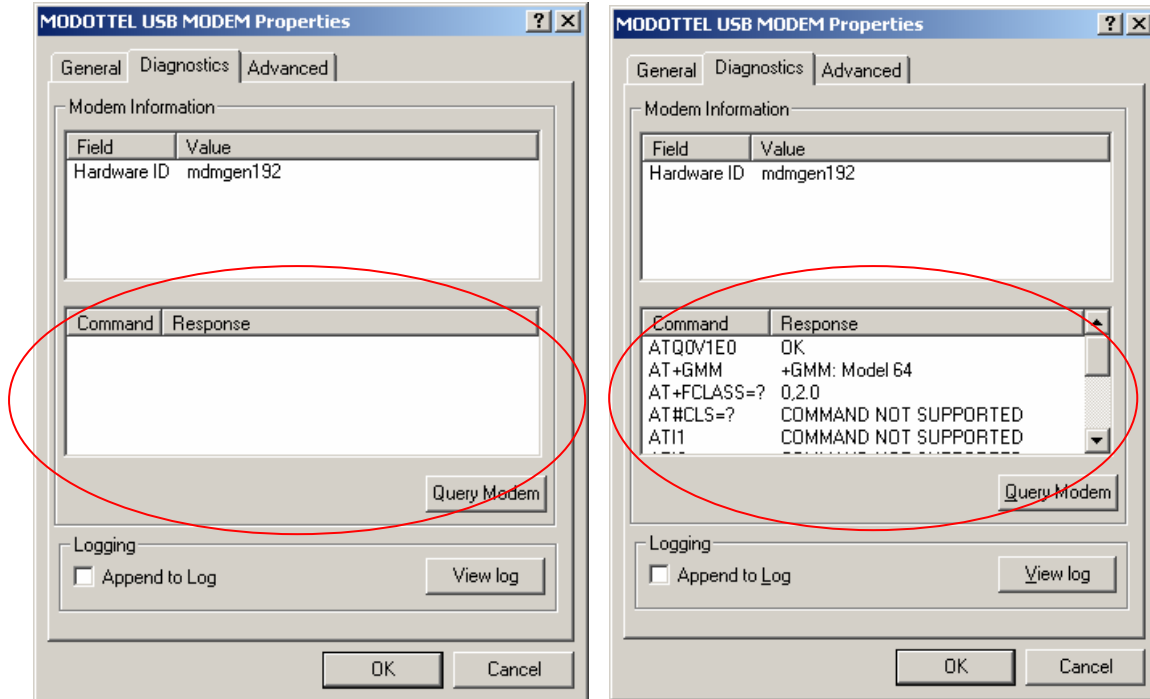


- setelah itu kita pilih modottel usb modem pada kolom models
- klik next
- klik com3 + klik next
- klik finish



- pada tab menu modems, akan tampil modem modottel dan tersambung pada port com3.

- Sekarang lakukan pengujian pada modem tersebut apakah sudah benar bekerja dengan test query modem.
- Sebelum itu set speed modem pada kecepatan **115200 bps**



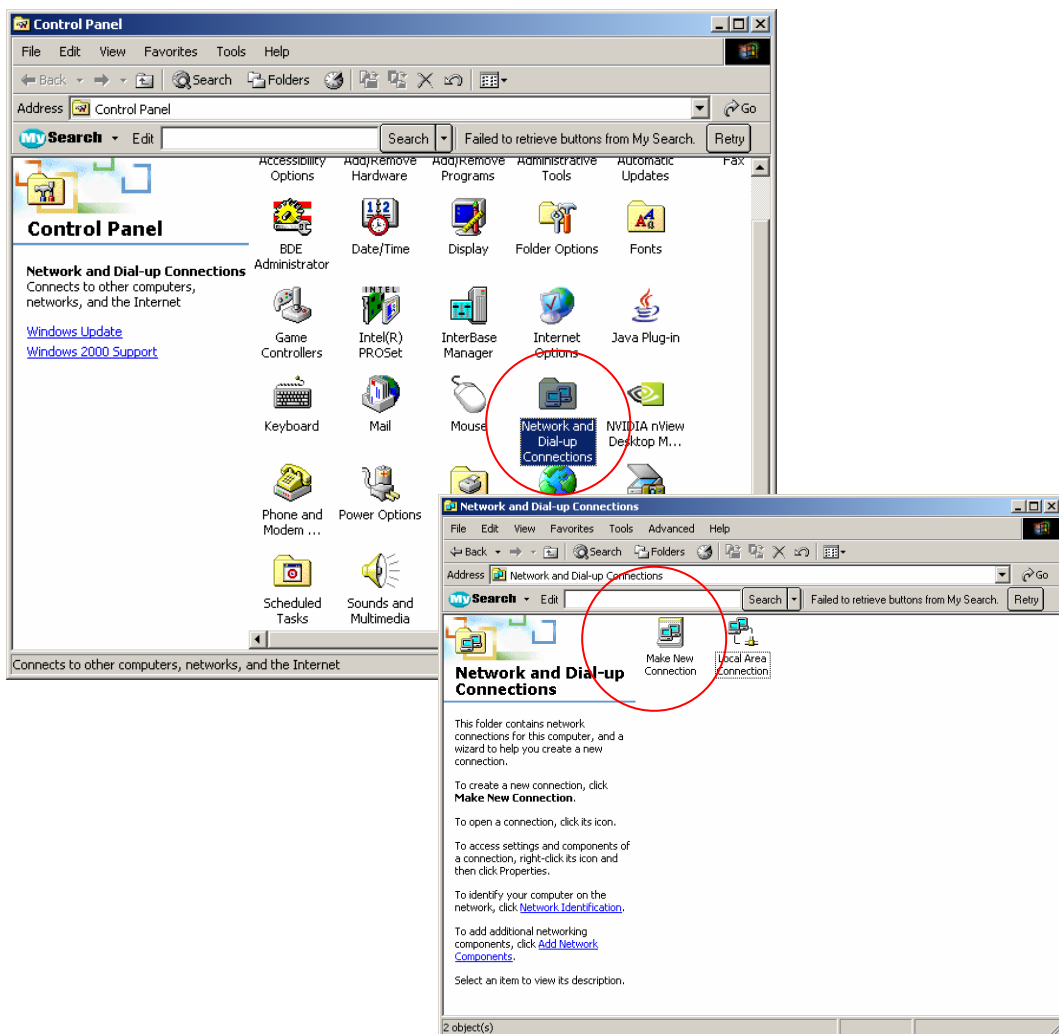
Sampai saat ini, instalasi modem modottel sudah berjalan dengan baik. Anda dapat melakukan pengesetan dial-up connection ke internet.

INSTALASI DIAL-UP CONNECTION

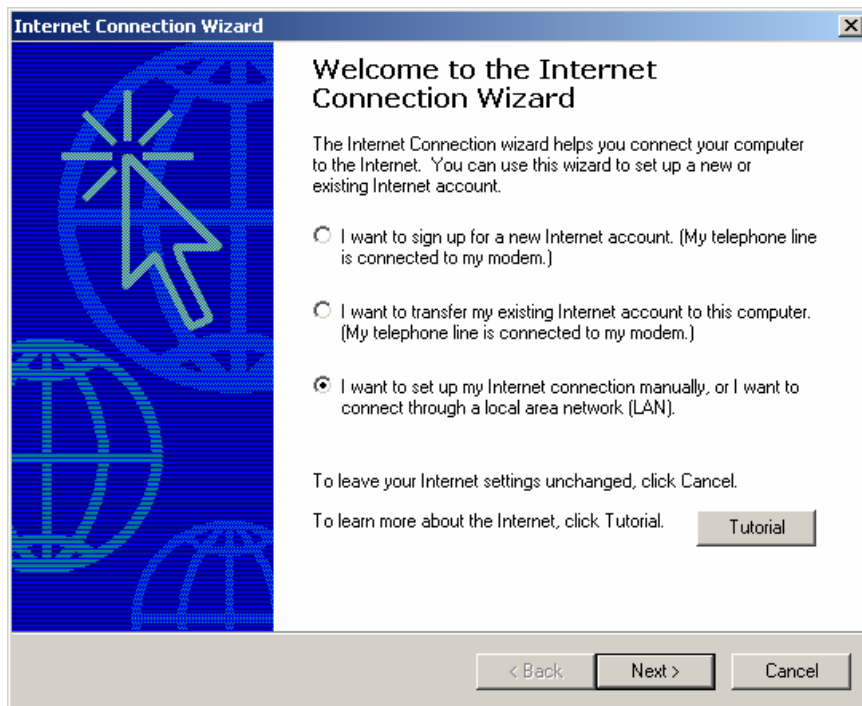
Untuk dapat melakukan hubungan ke internet, setelah melakukan instalasi kabel data dan modem dari handphone Modottel, yang harus Anda lakukan adalah membuat setting dial-up connection.

Adapun langkah – langkah yang harus di lakukan adalah sbb:

- klik start + klik setting + klik control panel
- kemudian klik icon network and dial-up connection



- setelah itu klik icon Make New Connection
- Klik next
- Klik dial-up to internet



- Klik "I want to setup my internet connection manually, or I want to connect through a local area network (lan)"
- Kemudian klik next
- Klik "I connect through a phone line and a modem"
- Klik next
- Un-check use area code and dialing rules
- Ketik #777 pada kolom telephone number.
- Kemudian klik next
- Ketik username = **starone**
- Ketik password = **indosat**
- klik next

Internet Connection Wizard

Setting up your Internet connection

If you have an Internet service provider account, you can use your phone line and a modem to connect to it. If your computer is connected to a local area network (LAN), you can gain access to the Internet over the LAN.

How do you connect to the Internet?

I connect through a phone line and a modem

I connect through a local area network (LAN)

Internet Connection Wizard

Step 1 of 3: Internet account connection information

Type the phone number you dial to connect to your ISP.

Area code: Telephone number:

Country/region name and code:
Indonesia (62)

Use area code and dialing rules

To configure connection properties, click Advanced.
(Most ISPs do not require advanced settings.)

Advanced...

< Back Next >

Internet Connection Wizard

Step 2 of 3: Internet account logon information

Type the user name and password you use to log on to your ISP. Your user name may also be referred to as your Member ID or User ID. If you do not know this information, contact your ISP.

User name:

Password:

< Back Next > Cancel

- Ketik **STARONE**, pada connection name
- klik next
- Klik **No** pada "do you want to setup an internet email account now"

Internet Connection Wizard

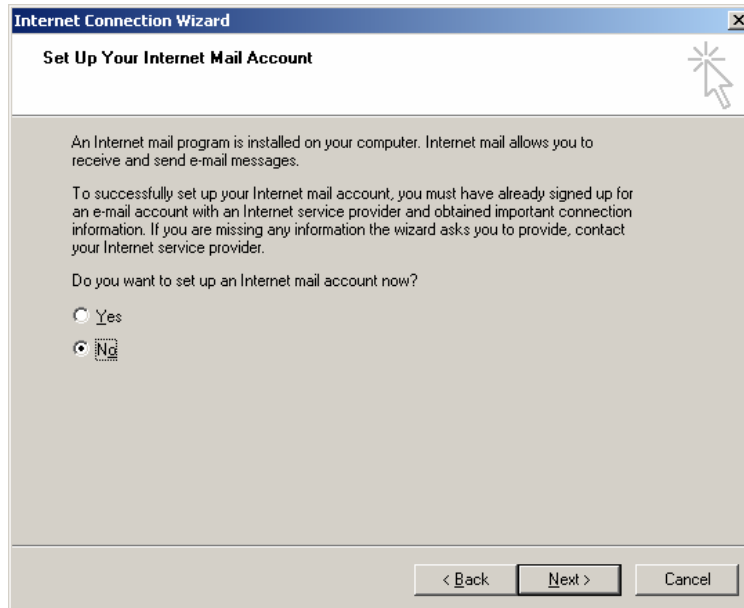
Step 3 of 3: Configuring your computer

Information about your Internet account is grouped together as a dial-up connection and labeled with a name you provide.

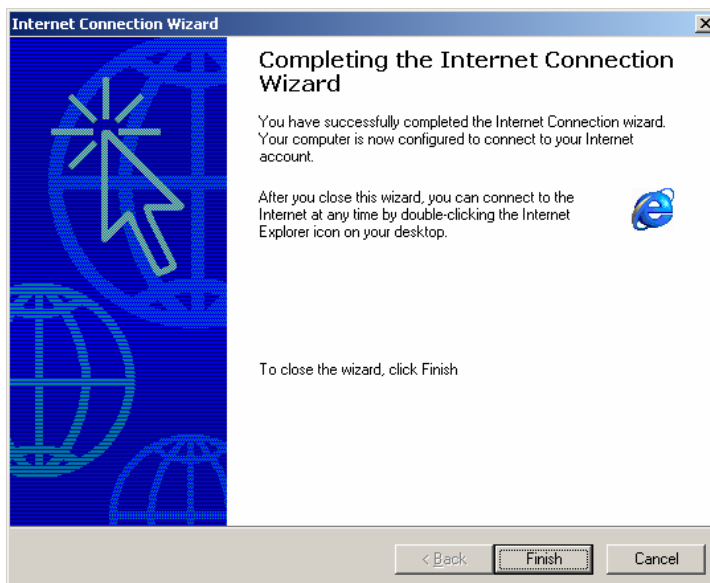
Type a name for the dial-up connection. This can be the name of your ISP or any name you want to use.

Connection name:

< Back Next > Cancel



- Setelah itu klik finish, sekarang satu buat setting dial-up connection sudah ada pada computer Anda

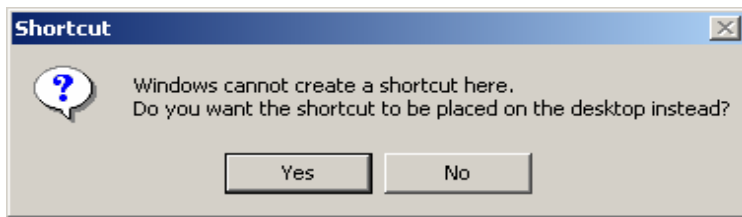


Membuat shortcut internet connection

- klik start + setting + control panel
- klik icon network and dial-up connection
- pada icon starone



- Klik kanan, pada icon tersebut, kemudian klik **create shortcut**



- Klik **Yes**, maka shortcut internet connection sudah ada pada desktop anda.

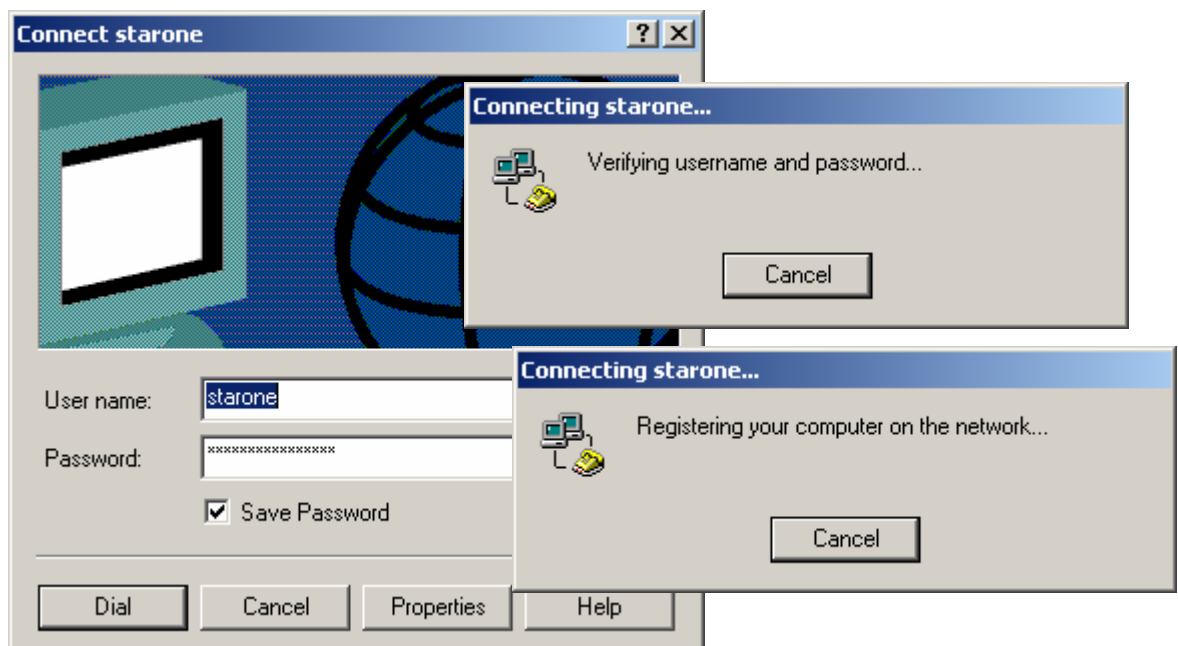
MENJALANKAN INTERNET

Setelah semua proses instalasi sudah Anda lakukan, saat ini komputer anda, sudah siap untuk melakukan proses browsing internet.

Namun sebelum memulai menggunakan browser anda, sambungkan dulu komputer Anda dengan jaringan Koneksi internet starone dengan cara :



- Klik dua kali pada ikon starone yang ada di desktop anda..
- Setelah muncul jendela connect starone seperti dibawah ini, klik dial.



- setelah itu komputer akan melaksanakan proses registrasi ke dalam jaringan starone.
- Jika koneksi berhasil, pada pojok kanan bawah terdapat icon seperti dibawah ini :



- kini komputer Anda sudah terhubung dengan jaringan internet