



## Setting Internet PDA HP iPAQ & O2 dengan Nokia CDMA

Perangkat yang diperlukan:

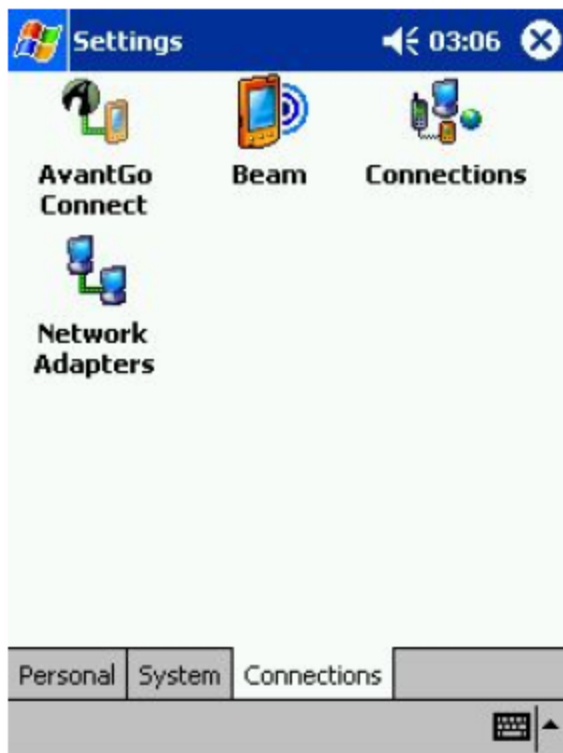
1. Handset Nokia CDMA support Infra Red (6585, 6225).
2. PDA Hewlett Packard iPAQ, O2.

### Perhatian!

Sebelumnya cek apakah PDA anda telah di install Microsoft Pocket PC 2002 dengan **End User Update 3**.

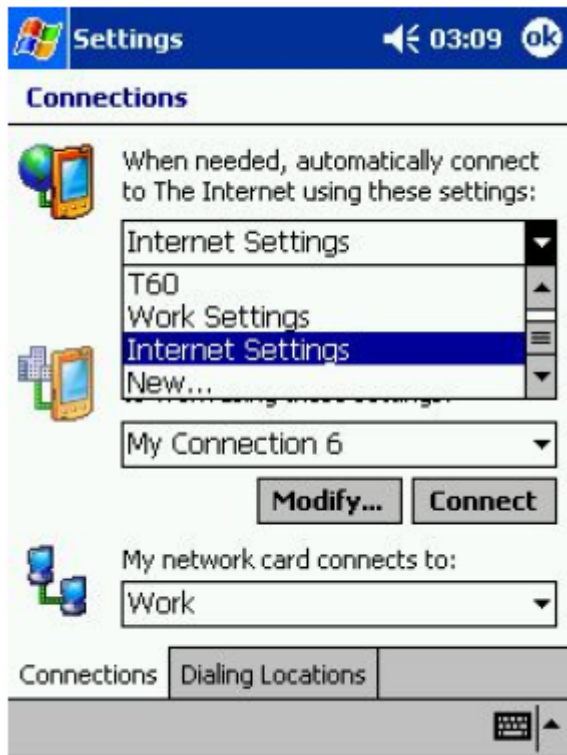
Caranya klik **Start**, kemudian **Setting** dan pilih tab **System** lalu klik **About**.  
Jika versi yang tertera adalah **3.0.11171 (Build 11178)** atau di atasnya maka setting modem bisa dilanjutkan. Tapi, bila bukan versi tersebut yang tertera, install End User Update 3 sesuai petunjuk update.

### Petunjuk Setting



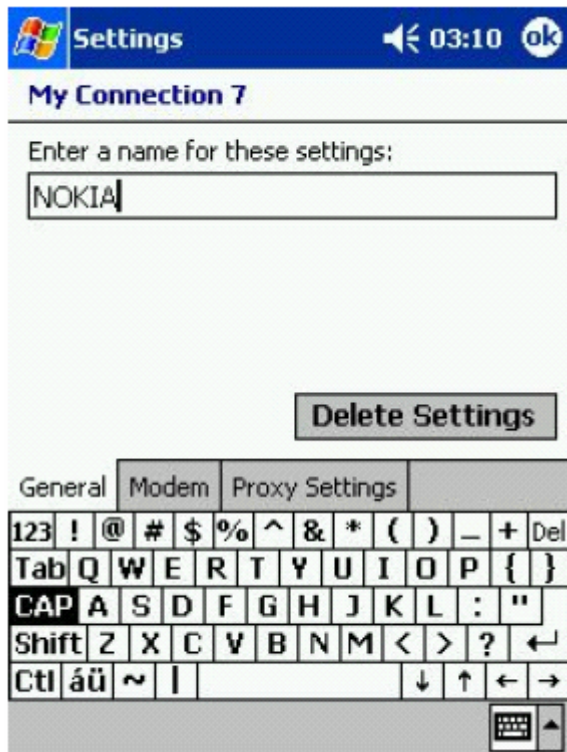
Langkah 1:

1. Klik **Start**
2. Pilih **Settings**
3. Pilih tab **Connections**
4. Klik icon **Connections**



Langkah 2:

Dari drop down **Internet setting** pilih menu **New...**



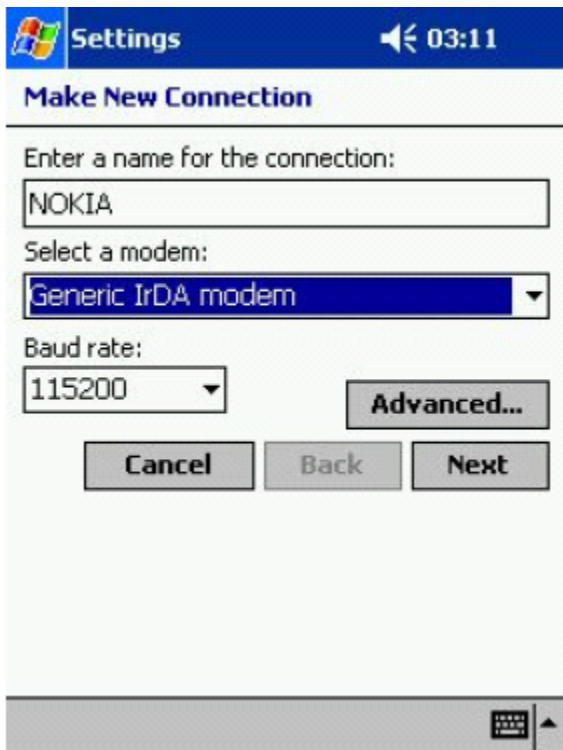
Langkah 3:

Ketik **NOKIA** atau sesuai keinginan anda untuk Nama setting koneksi ini, kemudian klik tab **Modem**



Langkah 4:

Klik **New...**



Langkah 5:

1. Masukkan **Nama koneksi Anda.**
2. Pilih Modem **Generic IrDA modem**
3. Baud rate-nya pilih **115200**
4. Klik **Next**



Settings 03:11

NOKIA

Country code:

Area code:

Phone number:

Cancel Back Next

123 1 2 3 4 5 6 7 8 9 0 - = <

Tab q w e r t y u i o p [ ]

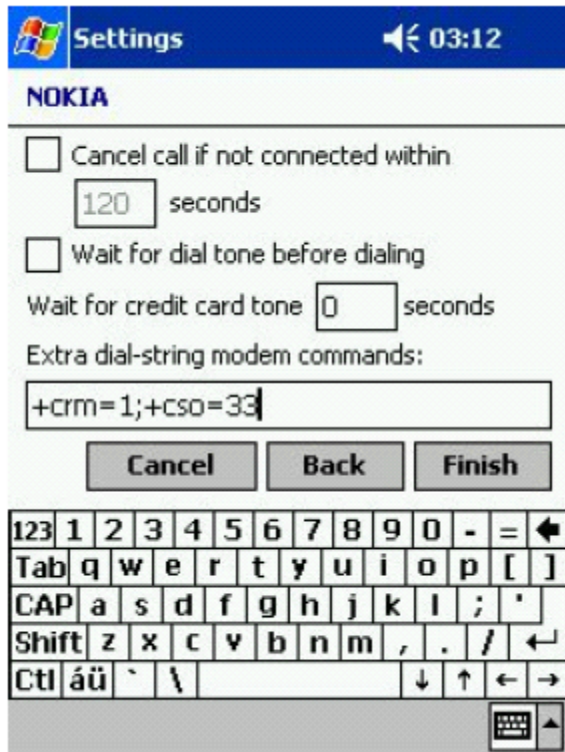
CAP a s d f g h j k l ; ' <

Shift z x c v b n m , . / <

Ctl á ü ` \ < > < >

Langkah 6:

1. Pada **Phone number** isikan : **#777**
2. Klik **Next**



Settings 03:12

NOKIA

Cancel call if not connected within  seconds

Wait for dial tone before dialing

Wait for credit card tone  seconds

Extra dial-string modem commands:

Cancel Back Finish

123 1 2 3 4 5 6 7 8 9 0 - = <

Tab q w e r t y u i o p [ ]

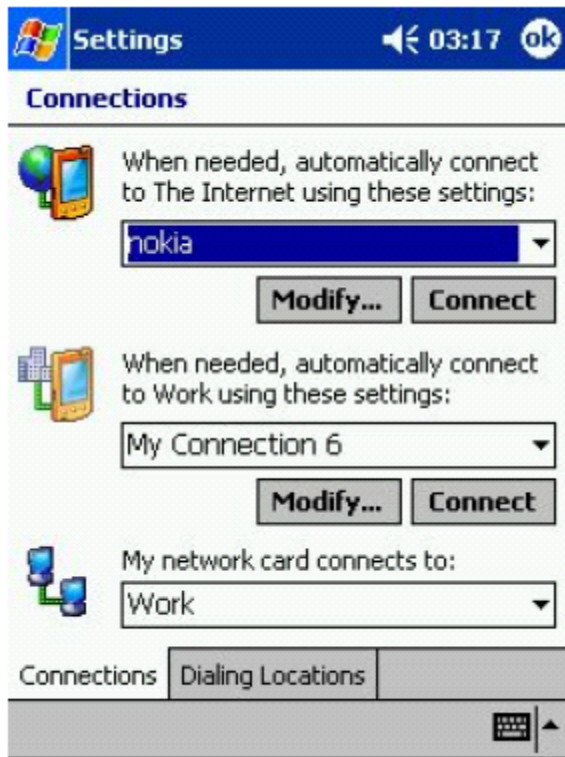
CAP a s d f g h j k l ; ' <

Shift z x c v b n m , . / <

Ctl á ü ` \ < > < >

Langkah 7:

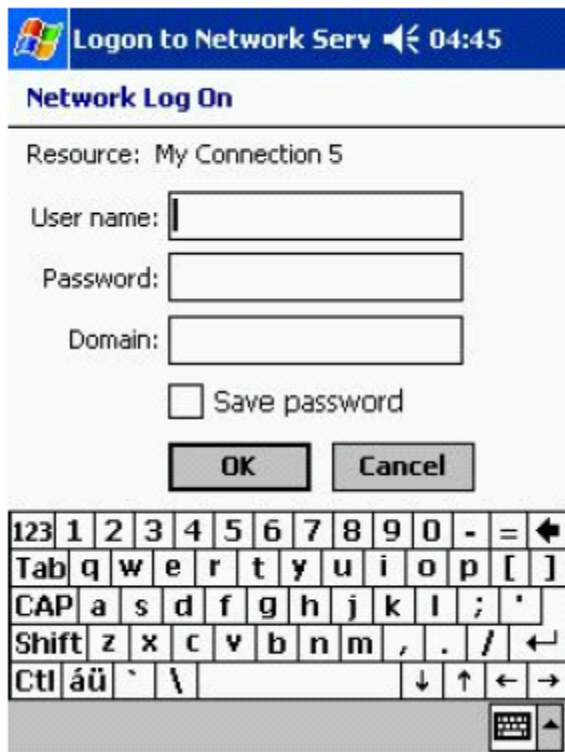
1. Pastikan bahwa cekbox di samping tidak di isi.
2. Pada kotak **Extra dial-string modem commands** isikan : **+crm=1;+cso=33**
3. Klik **Finish**.
4. Klik **OK** pada pojok kanan atas anda.



Langkah 8:

Kembali ke display **Settings Connections**.

Dari drop down menu pilih nama koneksi yang telah anda buat tadi (misal : nokia). Kemudian klik **Connect**



Langkah 9:

Muncul **Network Log On**, isikan :

User name : **starone**

Password : **indosat**

Cek kotak **Save password** dan klik **OK**.



Setting koneksi internet **StarOne** pada PDA anda dengan fasilitas **IrDA Nokia** telah selesai. Ikuti instruksi PDA anda untuk mengakses Internet dan setting Email anda.

