

Setting Internet untuk Handset SANEX Pada Windows 98

Dokumen ini menjelaskan setting internet menggunakan handset Sanex dengan Windows 98. Sebagai permulaan kita akan menjelaskan settingan pada handset, oleh karena itu pilihlah tipe handset yang sesuai dengan yang Anda gunakan, Kami berharap dengan penjelasan singkat ini Anda dapat memperoleh informasi yang cukup untuk dapat mengakses internet, apabila Anda masih mengalami kesulitan untuk mengikuti dokumen ini Anda dapat menghubungi pusat layanan **SanexTel** di kota Anda.

Pusat Layanan PT. Sanex Telekomunikasi Indonesia
WTC Lantai V No. 548 – 549, Jl. Pemuda No. 37-31 Surabaya

Alat-alat yang dibutuhkan untuk fitur ini adalah:

- Handset **CDMA SanexTel, SC-9550, SC-7070, SC-7080**
- Personal Komputer(PC) atau Laptop dengan sambungan USB
- Data Cable untuk menghubungkan handset dengan komputer.

Setting handset SC-9550 2000 1X

- Tekan “**Menu**” + “**5**” + “**8**”
- Pilih “**Data Service**”
- Pilih “**Service Type**” dan pilih “**Packet**”

Setting handset SC-7070 dan SC-7080 2000-1X

- Tekan “**Menu**” + “**4**” + “**8**”
- Pilih “**Data Service**”
- Pilih “**Service Type**” dan pilih “**Packet**”

Sambungkan handset dan komputer Anda dengan Data Cable.

Setting Komputer di Windows 98

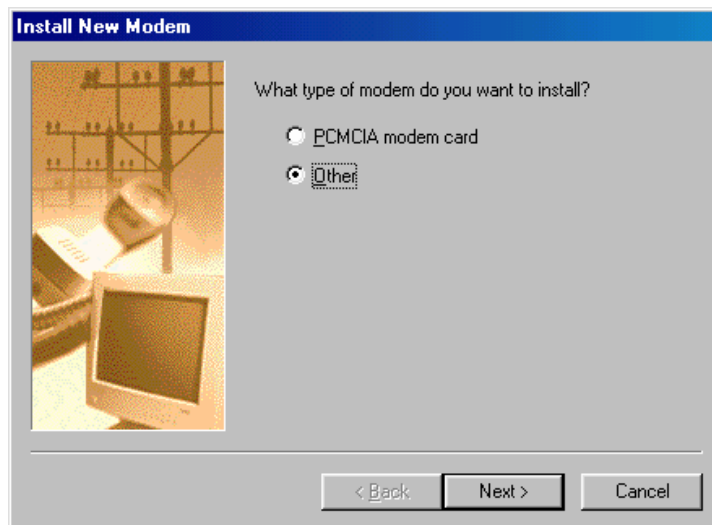
Setting Modem

- Tekan tombol **Start** → **Setting** → **Control Panel** → **Modems**



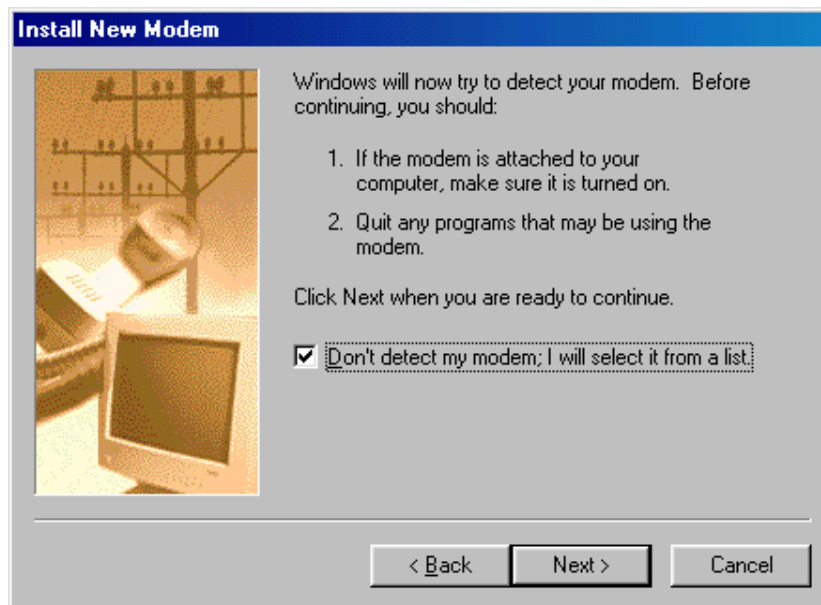
Gambar 1.

- Tekan tombol Add, jika Anda menggunakan laptop, jendela seperti di bawah ini mungkin akan muncul, pilihlah **Other** dan tekan **Next**. Apabila jendela seperti dibawah ini tidak muncul, lanjutkan ke langkah berikutnya.



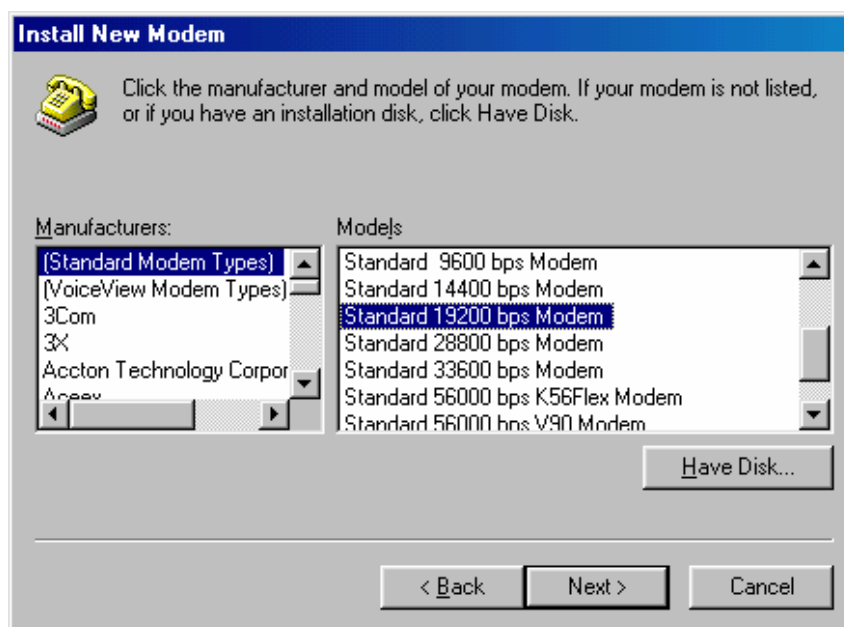
Gambar 2.

- Centang kotak “**Don’t detect my modem; I will select it from a list**”, lalu tekan **Next**.



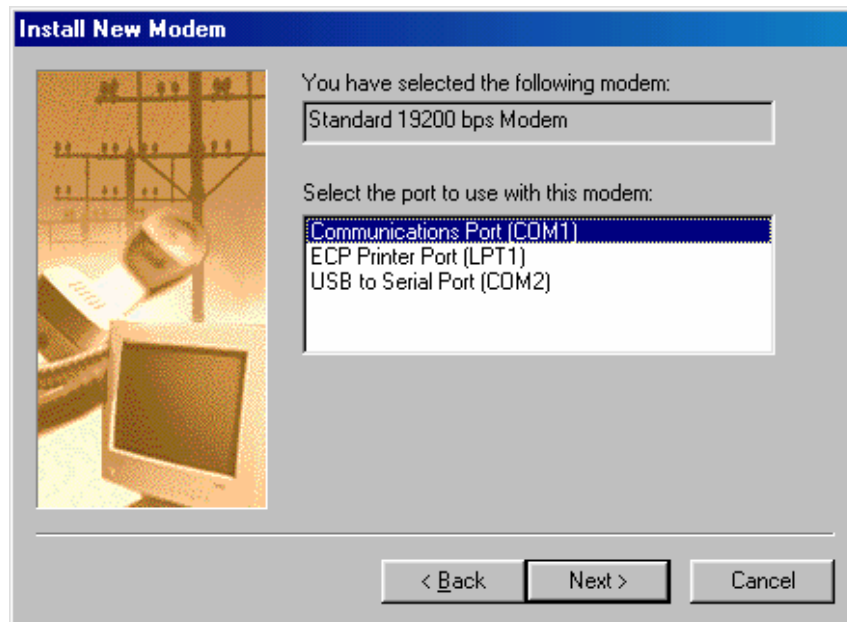
Gambar 3.

- Pada jendela ini, pilihlah manufacturers sebagai (**Standard Modem Types**) dan Models sebagai **Standard 19200 bps Modem**. Lalu tekan **Next**



Gambar 4.

- Jika Anda menghubungkan handset Anda ke (**Communications Port**) **COM 1** dari komputer Anda, pilihlah **COM 1**, tergantung dari **COM** mana yang Anda gunakan. Lalu tekan **Next**.



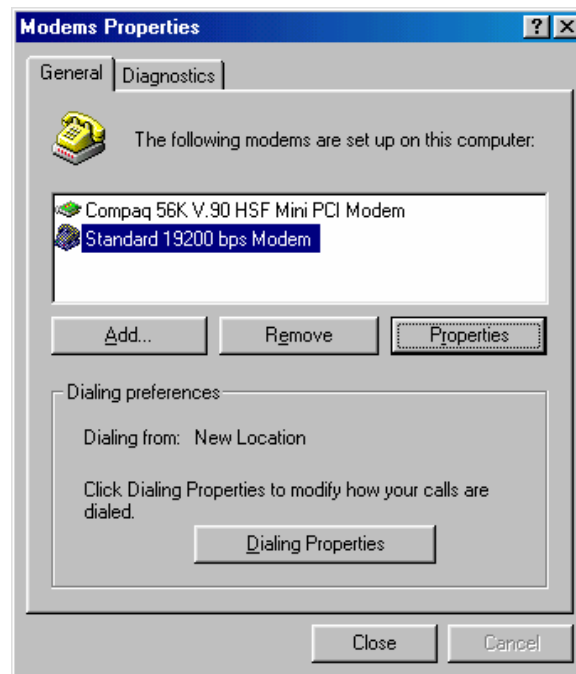
Gambar 5.

- Setelah menunggu beberapa saat, akan muncul jendela konfirmasi bahwa modem telah terhubung dengan sukses. Tekanlah **Finish** untuk melanjutkan ke langkah berikutnya.



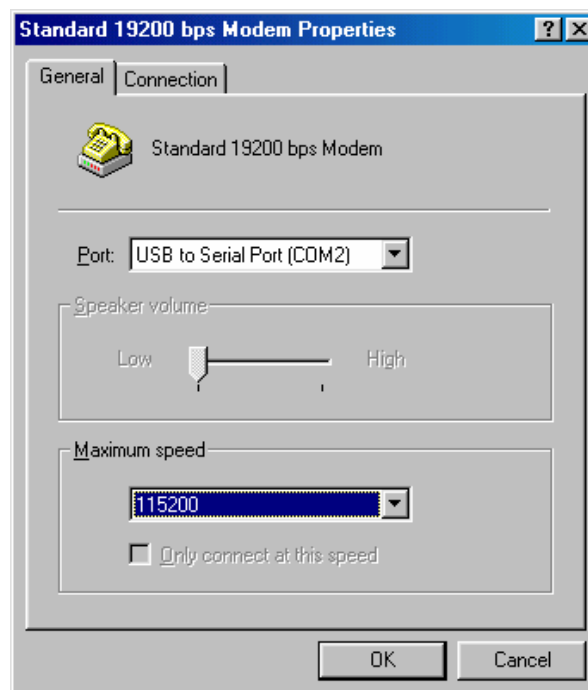
Gambar 6.

- Anda akan kembali ke jendela **Modem Properties**. Pilihlah **Standard 19200 bps Modem** lalu klik di **Properties**.



Gambar 7.

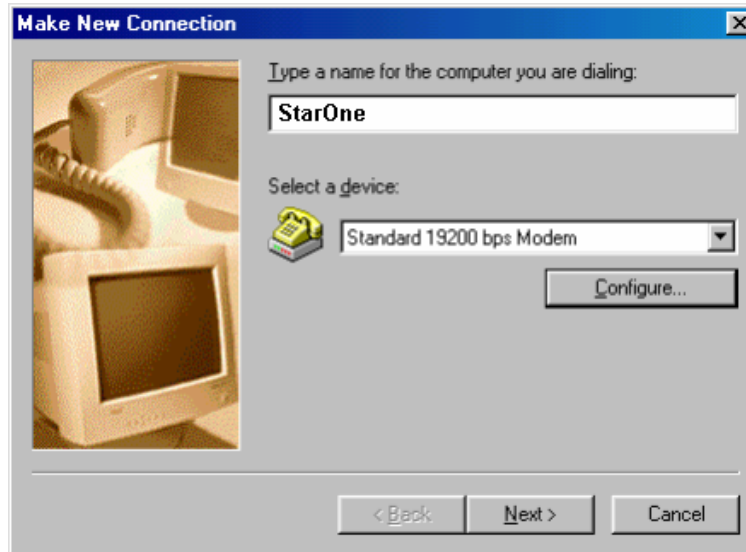
- Pilihlah maximum speed menjadi **115200 bps** dan tekan **OK**.



Gambar 8

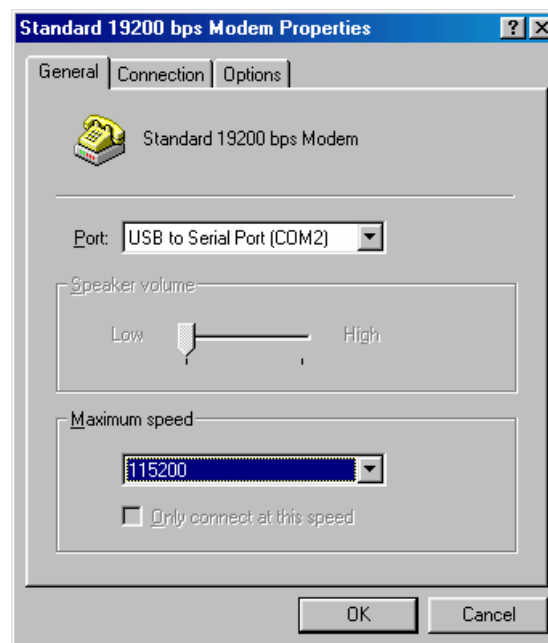
Cara Membuat koneksi ke internet.

- Klik **My Computer** → **Dial Up Networking** → **Make New Connection**. Masukkan StarOne di kolom pertama, dan tekan tombol **Configure**.



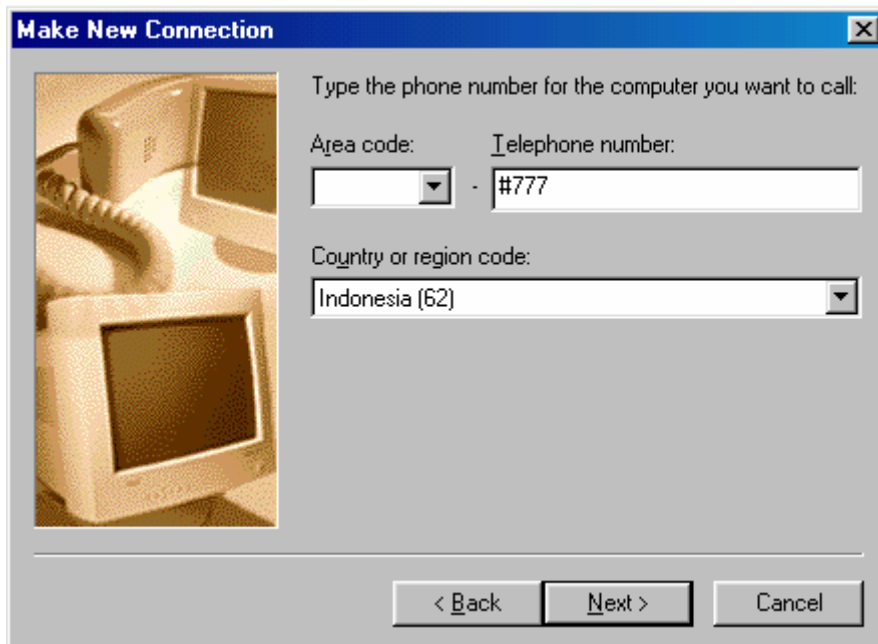
Gambar 9

- Ubah **Maximum speed** menjadi **115200**. Lalu tekan **OK**, dan **Next**



Gambar 10

- Kosongkan **Area Code**, dan isi Telephone number dengan **#777** lalu **Next** dan **Finish**.



Gambar 11

- Untuk penyambungan ke Internet, tekan Klik **My Computer** → **Dial Up Networking** → **StarOne**.



Gambar 12



Isilah kolom **User name** dan **Password** serta kolom **Phone Number** dengan *username*, *password* serta *dial-up number* yang telah ditentukan oleh **StarOne**.

User name : **starone** (huruf kecil)
Password : **indosat** (huruf kecil)
Phone Number : **#777**

Setelah kolom tersebut di atas diisi dengan benar, tekan tombol **Connect** untuk meyambungkan ke Internet.

Untuk memutuskan sambungan internet, tekan tombol Disconnect (END) di handset.